

# 歩行車『ストリーム マルーン』



## 保守部品リスト

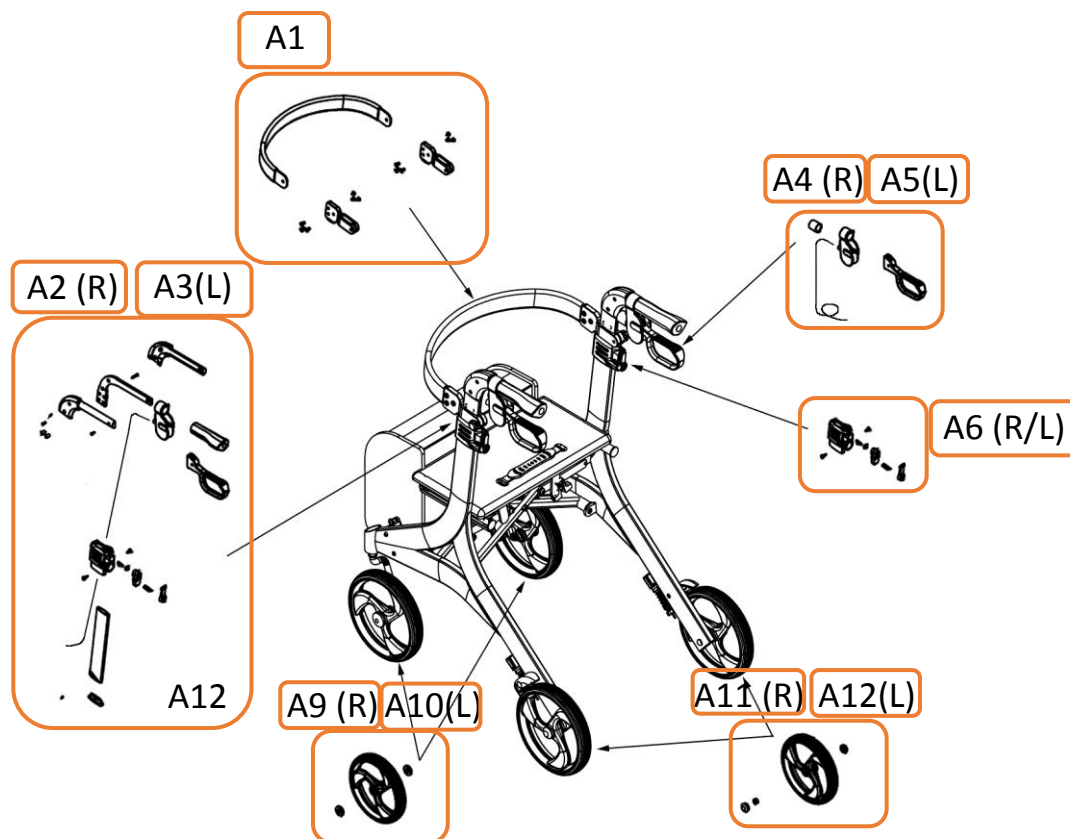
MR-20A



株式会社 インタージェット  
AIJ福祉事業部

2017/02/23 (B)

# 歩行車『ストリーム マルーン』 部品展開図(アッセンブリー)

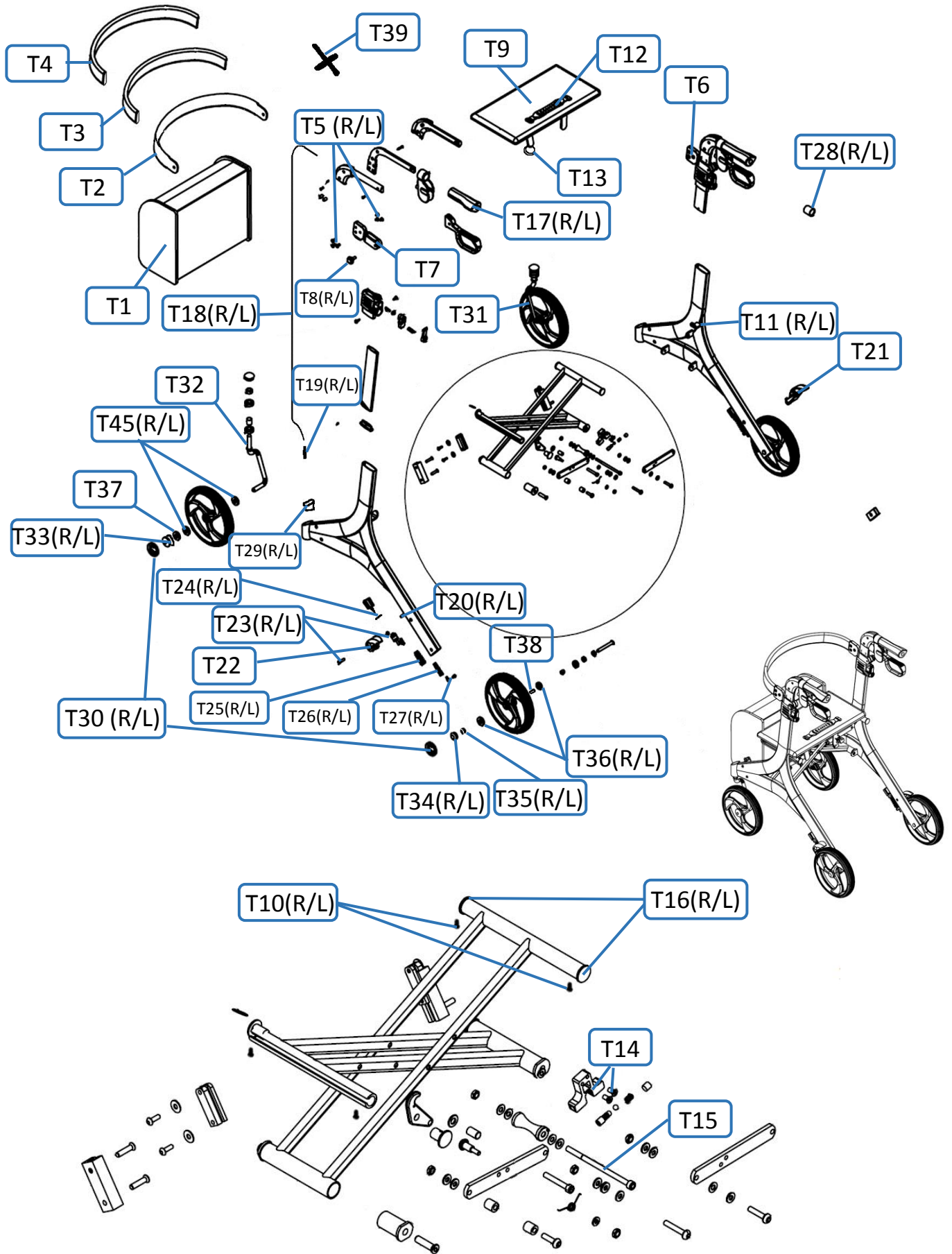


\* (個数)は、1台分の取付け個数です

MRP 2017/02/23 (B)

番号	部品名	個数	番号	部品名	個数
アッセンブリーパーツ					
MRP-A-1	背もたれセット	1	MRP-A-7		
MRP-A-2	ハンドルポストセット(右)	1	MRP-A-8		
MRP-A-3	ハンドルポストセット(左)	1	MRP-A-9	前輪セット(右)	1
MRP-A-4	ブレーキレバーセット(右)	1	MRP-A-10	前輪セット(左)	1
MRP-A-5	ブレーキレバーセット(左)	1	MRP-A-11	後輪セット(右)	1
MRP-A-6	ハンドルポスト受けセット	2	MRP-A-12	後輪セット(左)	1

# 歩行車『ストリームマルーン』部品展開図(単品)



# 歩行車『ストリームマールン』部品展開図(単品)

\* (個数)は、1台分の取付け個数です

MRP 2017/02/23 (B)

番号	部品名	個数
MRP-1	バッグ	1
MRP-2	背もたれベルト	1
MRP-3	背もたれカバー(フォーム)	1
MRP-4	背もたれカバー(生地)	1
MRP-5	背もたれ固定ネジ	6
MRP-6	背もたれ基部(右)	1
MRP-7	背もたれ基部(左)	1
MRP-8	背もたれ固定ノブボルト	2
MRP-9	シート	1
MRP-10	シートセットスクリュー	4
MRP-11	座面受けカバー	2
MRP-12	折りたたみベルト	1
MRP-13	折りたたみベルト用リング	1
MRP-14	折りたたみ固定ロック	1
MRP-15	折りたたみ固定シャフト	1
MRP-16	シートパイプエンドキャップ	4
MRP-17	ハンドグリップ	2
MRP-18	ブレーキワイヤー	2
MRP-19	ブレーキワイヤーエンドキャップ	2
MRP-20	フレーム部ブレーキワイヤーガイド	2
MRP-21	ブレーキ板(右)	1
MRP-22	ブレーキ板(左)	1

単品

番号	部品名	個数
MRP-23	ブレーキ板固定ボルト	2
MRP-24	ブレーキ調節ネジ	2
MRP-25	ブレーキバネゴムカバー	2
MRP-26	ブレーキバネ	2
MRP-27	ブレーキワイヤー固定ネジ	2
MRP-28	ブレーキ基部キャップ	2
MRP-29	前輪フォークハウジングキャップ	2
MRP-30	前後輪キャップ	2
MRP-31	前輪フォーク(右)	1
MRP-32	前輪フォーク(左)	1
MRP-33	前輪車軸用ワッシャ、ナット	2
MRP-34	後輪車軸固定ナット	2
MRP-35	後輪車軸ワッシャ	2
MRP-36	後輪用ベアリング	4
MRP-37	前輪用軸スリーブ	1
MRP-38	後輪用軸スリーブ	1
MRP-39	杖固定ベルト	1
MRP-40	ブレーキ・駐車ロックシール	2
MRP-41	指はさみ注意シール	2
MRP-42	ブレーキ調節表示シール	2
MRP-43	フレームシールセット	1
MRP-44	タッチアップペイント	
MRP-45	前輪用ベアリング	4

# ストリーム マルーン 保守部品表

更新日 2017/2/23

## 送料について

### 弊社より部品送付の場合

- 部品代が5,000円以上の場合: 送料無料
- 部品代が5,000円未満の場合: 別途送料800円がかかります。(北海道、沖縄、離島につきましては送料別途となります)

### 弊社にて交換作業を行なう場合(別途作業料が5,000円必要です。)

- 実機を弊社までお送り下さい。その際の往復の送料のご負担をお願い致します。

部品番号	部品名		部品写真	備 考
アッセンブリー				
MRP-A-1	背もたれセット			ベルトX1、ベルト固定ナットX6、基部X2、ベルトフォームX1
MRP-A-2	ハンドルポストセット(右)	右		ハンドル基部X1、ハンドル基部固定ネジX2、ハンドルポスト芯X1 ハンドルポスト芯受けX1、ブレーキワイヤー(アウター、インナー)X1、 ブレーキレバーX1、ハンドル部ブレーキワイヤーガイドX1、ハンドグリップX1 イモネジX2、シールX2
MRP-A-3	ハンドルポストセット(左)	左		ハンドル基部X1、ハンドル基部固定ネジX2、ハンドルポスト芯X1 ハンドルポスト芯受けX1、ブレーキワイヤー(アウター、インナー)X1、 ブレーキレバーX1、ハンドル部ブレーキワイヤーガイドX1、ハンドグリップX1 イモネジX2、シールX2
MRP-A-4	ブレーキレバーセット(右)	右		ブレーキレバーX1、ブレーキレバー内部カッシャX1、ブレーキ内部カッシャ棒X1 ブレーキ基部X1、ブレーキ基部キャップX1、ブレーキレバー固定ネジX1 ブレーキワイヤー(インナー、アウター)X1、シールX2
MRP-A-5	ブレーキレバーセット(左)	左		ブレーキレバーX1、ブレーキレバー内部カッシャX1、ブレーキ内部カッシャ棒X1 ブレーキ基部X1、ブレーキ基部キャップX1、ブレーキレバー固定ネジX1 ブレーキワイヤー(インナー、アウター)X1、シールX2

# ストリーム マルーン 保守部品表

更新日 2017/2/23

## 送料について

### 弊社より部品送付の場合

- 部品代が5,000円以上の場合: 送料無料
- 部品代が5,000円未満の場合: 別途送料800円がかかります。(北海道、沖縄、離島につきましては送料別途となります)

### 弊社にて交換作業を行なう場合(別途作業料が5,000円必要です。)

- 実機を弊社までお送り下さい。その際の往復の送料のご負担をお願い致します。

部品番号	部品名		部品写真	備考
MRP-A-6	ハンドルポスト受けセット	左右共通		ハンドルポスト受けX1、高さ調節ボタンX1、高さ調節ボタン留めネジX2 高さ調節ボタンバネX1
MRP-A-7	取扱い無し			
MRP-A-8	取扱い無し			
MRP-A-9	前輪セット(右)	右		前輪X1、車輪用ベアリングX2、前輪軸スリーブX1
MRP-A-10	前輪セット(左)	左		前輪X1、車輪用ベアリングX2、前輪軸スリーブX1

# ストリーム マルーン 保守部品表

更新日 2017/2/23

## 送料について

### 弊社より部品送付の場合

- 部品代が5,000円以上の場合: 送料無料
- 部品代が5,000円未満の場合: 別途送料800円がかかります。(北海道、沖縄、離島につきましては送料別途となります)

### 弊社にて交換作業を行なう場合(別途作業料が5,000円必要です。)

- 実機を弊社までお送り下さい。その際の往復の送料のご負担をお願い致します。

部品番号	部品名		部品写真	備考
MRP-A-11	後輪セット(右)	右		後輪X1、車輪用ベアリングX2、後輪軸スリーブX1
MRP-A-12	後輪セット(左)	左		後輪X1、車輪用ベアリングX2、後輪軸スリーブX1

# ストリーム マルーン 保守部品表

更新日 2017/2/23

## 送料について

### 弊社より部品送付の場合

- 部品代が5,000円以上の場合: 送料無料
- 部品代が5,000円未満の場合: 別途送料800円がかかります。(北海道、沖縄、離島につきましては送料別途となります)

### 弊社にて交換作業を行なう場合(別途作業料が5,000円必要です。)

- 実機を弊社までお送り下さい。その際の往復の送料のご負担をお願い致します。

部品番号	部品名		部品写真	備考
------	-----	--	------	----

## 単品

MRP-1	バッグ			スライド固定板付
MRP-2	背もたれベルト			
MRP-3	背もたれカバー(フォーム)			
MRP-4	背もたれカバー(生地)			
MRP-5	背もたれ固定ネジ	左右共通		
MRP-6	背もたれ基部(右)			



# ストリーム マルーン 保守部品表

更新日 2017/2/23

## 送料について

### 弊社より部品送付の場合

- 部品代が5,000円以上の場合: 送料無料
- 部品代が5,000円未満の場合: 別途送料800円がかかります。(北海道、沖縄、離島につきましては送料別途となります)

### 弊社にて交換作業を行なう場合(別途作業料が5,000円必要です。)

- 実機を弊社までお送り下さい。その際の往復の送料のご負担をお願い致します。

部品番号	部品名		部品写真	備考
MRP-7	背もたれ基部(左)			
MRP-8	背もたれ固定ノブボルト	左右共通		
MRP-9	シート			
MRP-10	シートセットスクリュー	前後左右共通		
MRP-11	座面受けカバー	左右共通		
MRP-12	折りたたみベルト			

# ストリーム マルーン 保守部品表

更新日 2017/2/23

## 送料について

### 弊社より部品送付の場合

- 部品代が5,000円以上の場合: 送料無料
- 部品代が5,000円未満の場合: 別途送料800円がかかります。(北海道、沖縄、離島につきましては送料別途となります)

### 弊社にて交換作業を行なう場合(別途作業料が5,000円必要です。)

- 実機を弊社までお送り下さい。その際の往復の送料のご負担をお願い致します。

部品番号	部品名		部品写真	備考
MRP-13	折りたたみベルト用リング			
MRP-14	折りたたみ固定ロック			ネジ、ワッシャ付
MRP-15	折りたたみ固定シャフト			
MRP-16	シートパイプエンドキャップ	前後左右共通		
MRP-17	ハンドグリップ	左右共通		
MRP-18	ブレーキワイヤー	左右共通		アウター、インナー

# ストリーム マルーン 保守部品表

更新日 2017/2/23

## 送料について

### 弊社より部品送付の場合

- 部品代が5,000円以上の場合: 送料無料
- 部品代が5,000円未満の場合: 別途送料800円がかかります。(北海道、沖縄、離島につきましては送料別途となります)

### 弊社にて交換作業を行なう場合(別途作業料が5,000円必要です。)

- 実機を弊社までお送り下さい。その際の往復の送料のご負担をお願い致します。

部品番号	部品名		部品写真	備 考
MRP-19	ブレーキワイヤーエンドキャップ	左右共通		
MRP-20	フレーム部ブレーキワイヤーガイド	左右共通		
MRP-21	ブレーキ板(右)			
MRP-22	ブレーキ板(左)			
MRP-23	ブレーキ板固定ボルト	左右共通		ブレーキ板固定ボルトX1、ワッシャーX1
MRP-24	ブレーキ調節ネジ	左右共通		ブレーキ調節ネジ×1、六角ナット×1、シール×1

# ストリーム マルーン 保守部品表

更新日 2017/2/23

## 送料について

### 弊社より部品送付の場合

- 部品代が5,000円以上の場合: 送料無料
- 部品代が5,000円未満の場合: 別途送料800円がかかります。(北海道、沖縄、離島につきましては送料別途となります)

### 弊社にて交換作業を行なう場合(別途作業料が5,000円必要です。)

- 実機を弊社までお送り下さい。その際の往復の送料のご負担をお願い致します。

部品番号	部品名		部品写真	備 考
MRP-25	ブレーキバネゴムカバー	左右共通		
MRP-26	ブレーキバネ	左右共通		
MRP-27	ブレーキワイヤー固定ネジ	左右共通		ワイヤー固定ネジ、六角形ソケットネジ
MRP-28	ブレーキ基部キャップ	左右共通		
MRP-29	前輪フォークハウジングキャップ	左右共通		
MRP-30	前後輪キャップ	前後左右共通		

# ストリーム マルーン 保守部品表

更新日 2017/2/23

## 送料について

### 弊社より部品送付の場合

- 部品代が5,000円以上の場合: 送料無料
- 部品代が5,000円未満の場合: 別途送料800円がかかります。(北海道、沖縄、離島につきましては送料別途となります)

### 弊社にて交換作業を行なう場合(別途作業料が5,000円必要です。)

- 実機を弊社までお送り下さい。その際の往復の送料のご負担をお願い致します。

部品番号	部品名		部品写真	備 考
MRP-31	前輪フォーク(右)			
MRP-32	前輪フォーク(左)			
MRP-33	前輪車軸用ワッシャ、ナット	左右共通		
MRP-34	後輪車軸固定ナット	左右共通		ネジ付
MRP-35	後輪車軸ワッシャ	左右共通		
MRP-36	後輪用ベアリング	左右共通		

# ストリーム マルーン 保守部品表

更新日 2017/2/23

## 送料について

### 弊社より部品送付の場合

- 部品代が5,000円以上の場合: 送料無料
- 部品代が5,000円未満の場合: 別途送料800円がかかります。(北海道、沖縄、離島につきましては送料別途となります)

### 弊社にて交換作業を行なう場合(別途作業料が5,000円必要です。)

- 実機を弊社までお送り下さい。その際の往復の送料のご負担をお願い致します。

部品番号	部品名		部品写真	備考
MRP-37	前輪用軸スリーブ	前輪共通		
MRP-38	後輪用軸スリーブ	後輪共通		
MRP-39	杖固定ベルト			
MRP-40	ブレーキ・駐車ロックシール			(ブレーキレバー内側)左右1組
MRP-41	指はさみ注意シール			(ブレーキレバー外側)左右1組
MRP-42	ブレーキ調節表示シール	左右共通		2枚1組

# ストリーム マルーン 保守部品表

更新日 2017/2/23

## 送料について

### 弊社より部品送付の場合

- 部品代が5,000円以上の場合: 送料無料
- 部品代が5,000円未満の場合: 別途送料800円がかかります。(北海道、沖縄、離島につきましては送料別途となります)

### 弊社にて交換作業を行なう場合(別途作業料が5,000円必要です。)

- 実機を弊社までお送り下さい。その際の往復の送料のご負担をお願い致します。

部品番号	部品名		部品写真	備 考
MRP-43	フレームシールセット			左右上下1組
MRP-44	タッチアップペイント			
MRP-45	前輪用ベアリング	左右共通		